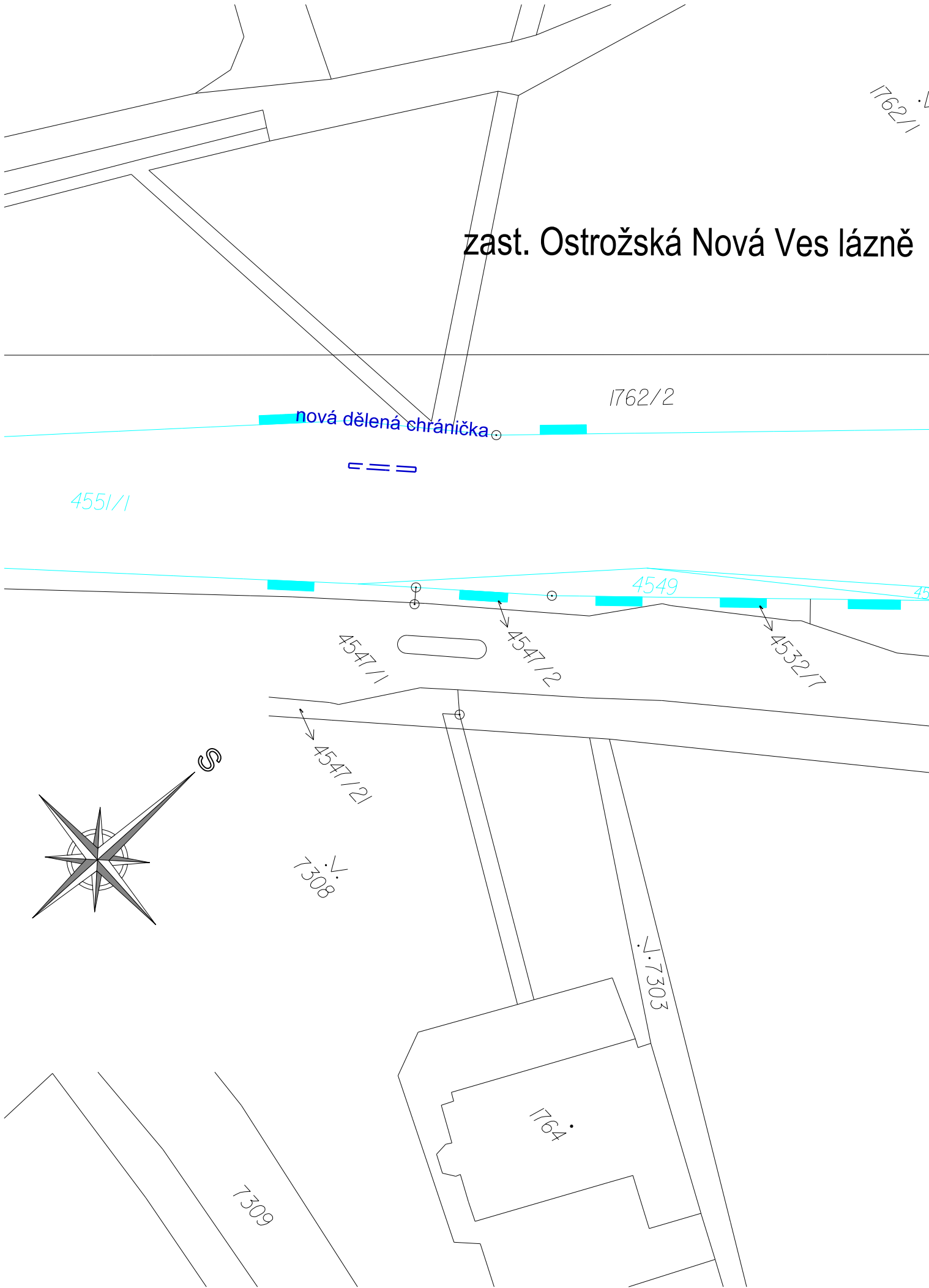



KATASTRÁLNÍ SITUACE V KM 96,880 1:500



			ČÍSLO SOUPRAVY:
REVIZE Č.	DATUM	ZMĚNA	



MORAVIA CONSULT Olomouc a.s.

LEGIONÁŘSKÁ 1085/8 , 779 00 Olomouc

tel.: +420 585 570 444

IDS: kjee9md

e-mail: moravia@moravia.cz

http://www.moravia.cz

OBJEDNATEL		 Správa železnic, státní organizace v zastoupení: Správa železnic, státní organizace, Oblastní ředitelství Olomouc, Nerudova 1, 779 00 Olomouc	
HLAVNÍ INŽENÝR PROJEKTU		ING. IVO ZVEJŠKA <i>Zvejška</i>	VEDOUČÍ TÝMU: <i>Zvejška</i>
ODPOVĚDNÝ PROJ. OBJ., PS		NAVRHL, VYPRACOVAL	KONTOLOVAL
ING. FILIP ROZSYPAL <i>Rypal</i>		ING. FILIP ROZSYPAL <i>Rypal</i>	ING. ONDŘEJ KOPÁČ <i>Kopáč</i>
KRAJ: ZLÍNSKÝ		POVĚŘENÝ OÚ: UHERSKÉ HRADIŠTĚ	OBEC: UHERSKÝ OSTROH, KUNOVICE
Oprava trati v úseku Kunovice – Veselí nad Moravou – aktualizace PD		ZAK. ČÍSLO MCO	23-026-231-TP
		ÚČEL	AKTUALIZACE DUSP
		DATUM	ČERVEN 2023
		FORMÁT	2 A4
PS 11-14-01 TZZ Veselí nad Moravou - Kunovice - oprava dálkové kabelizace		MĚŘÍTKO	1:500
Katastrální situace v KM 96,880		ČÁST	POŘ.Č.
		D.1.2.5	2.301